



FACULTAD DE GEOLOGÍA, GEOFÍSICA Y MINAS

UNIDAD DE PROYECCIÓN Y EXTENSIÓN UNIVERSITARIA

**PROTOCOLO ACTUACIÓN PARA EL DOCENTE
FRENTE AL CORONAVIRUS
(COVID-19)**



Lávate las manos



Mantén la distancia



Usa mascarilla

PROTOCOLO ACTUACIÓN FRENTE AL CORONAVIRUS

- El presente protocolo implementa una serie de acciones que el Docente responsable (Tutor), debe informar a la Unidad de Proyección y Extensión Universitaria de la Facultad sobre estudiantes con sospecha de COVID-19, vulnerabilidad, apoyo psicológico, psiquiátrico, etc.
- Tiene como objetivo establecer medidas para prevenir el contagio y evitar la propagación del COVID-19 en el desarrollo de actividades, así como para su oportuna detección y derivación.



ACCIONES FRENTE AL COVID-19

1. El Docente tutor se pone en contacto con el estudiante con sospecha de Covid-19 o en su defecto de vulnerabilidad y estudiantes que requieren apoyo psicológico y psiquiátrico, etc., para que seguidamente se pueda hacer el llenado de la **FICHA DE REFERENCIA DE ESTUDIANTES**.



Lávate las manos



Mantén la distancia



Usa mascarilla

ACCIONES FRENTE AL COVID-19

2. Seguidamente el Docente envía el reporte **(FICHA DE REFERENCIA DE ESTUDIANTES)**, al correo de la Unidad de Proyección y Extensión Universitaria de la Facultad (fggm_upeu@unsa.edu.pe).



Lávate las manos



Mantén la distancia



Usa mascarilla

ACCIONES FRENTE AL COVID-19

3. La Unidad de Proyección y Extensión Universitaria de la Facultad, envía el reporte a las Enfermeras del Área de Ingenierías (se envía la FICHA DE REFERENCIA), asimismo se comunica a la Oficina de Imagen Institucional.



Lávate las manos



Mantén la distancia



Usa mascarilla

ACCIONES FRENTE AL COVID-19

4. La Unidad de Proyección y Extensión Universitaria se encargará de monitorear con las enfermeras del Área de Ingenierías el seguimiento a los estudiantes con sospecha de COVID-19, Vulnerabilidad, apoyo psicológico, psiquiátrico, etc., según sea el caso, para realizar un reporte semanal a las Escuelas Profesionales.



Lávate las manos



Mantén la distancia



Usa mascarilla

ACCIONES FRENTE AL COVID -19



Oficina Universitaria de
Imagen Institucional



CENTRAL TELEFÓNICA

SEGUIMIENTO DE CASOS COVID-19

Integrantes de la Comunidad Universitaria Agustina pueden comunicarse con los siguientes números para solicitar atención en el Departamento Médico, según corresponda el área:

BIOMÉDICAS	INGENIERÍAS	SOCIALES	CENTRAL
958 243 245	956 422 428	959 703 785	941 165 567
957 941 728	977 137 878	957 025 285	959 304 875
	958 335 558	949 400 054	

HORARIO DE ATENCIÓN



DE LUNES A
VIERNES



DE 07:00 A.M.
A 09:00 P.M.



Lávate las manos



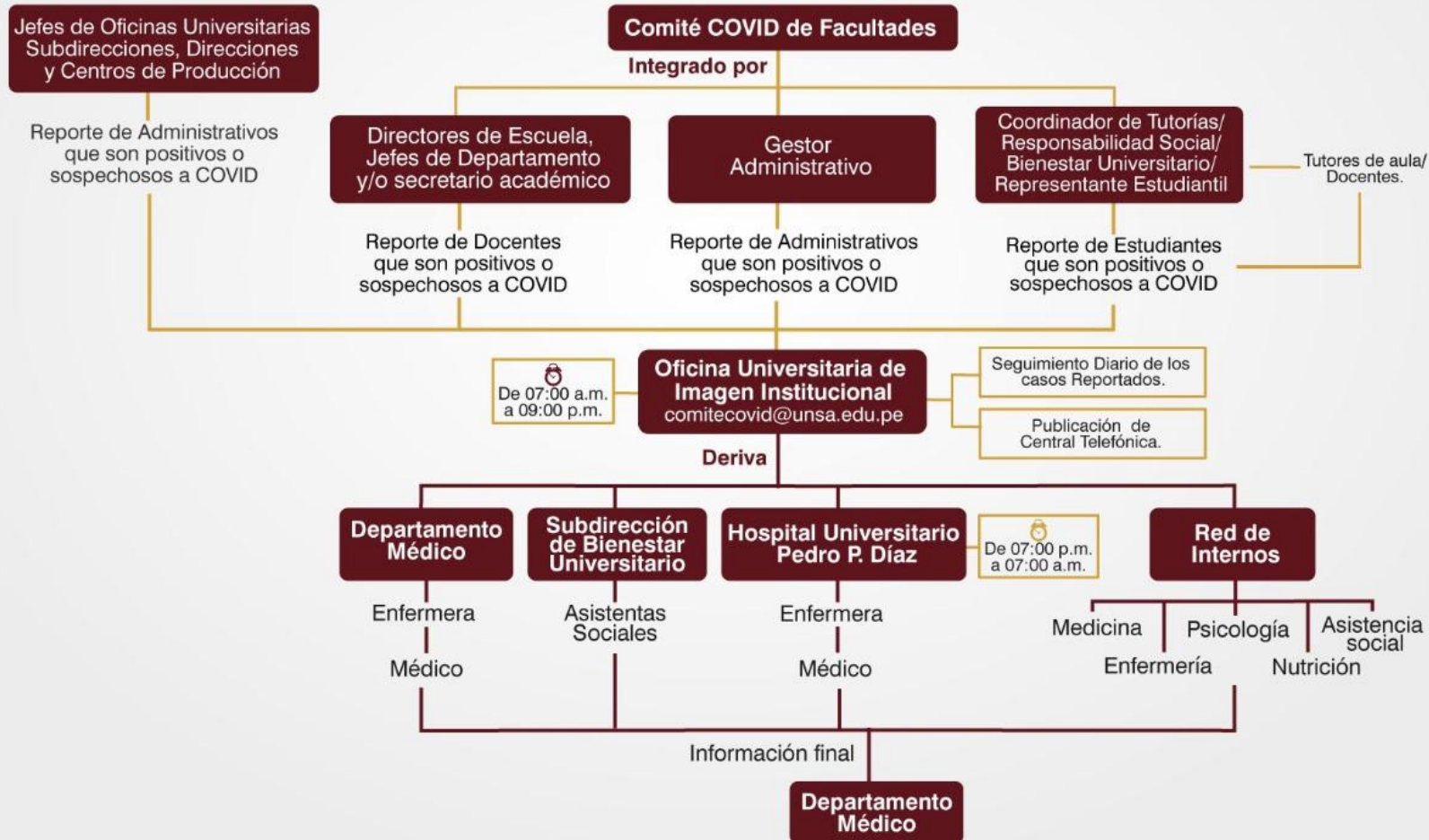
Mantén la distancia



Usa mascarilla



FLUJOGRAMA DE ATENCIÓN COMITÉ COVID UNSA



RECUERDE “PREVENIR ES MEJOR QUE CURAR”

Use mascarilla



Lávese las Manos



Mantenga la distancia segura



RECUERDE

“PREVENIR ES MEJOR QUE CURAR”

Evite tocarse la cara, ojos, nariz y boca con las manos sin lavar .



Evitar aglomeraciones



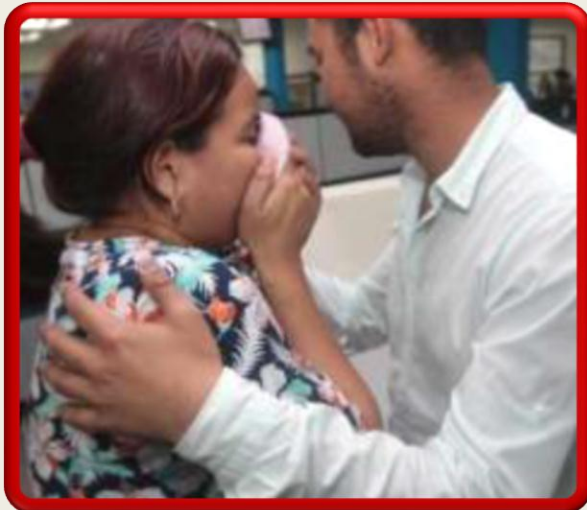
Toser o estornudar cubriéndose con el antebrazo



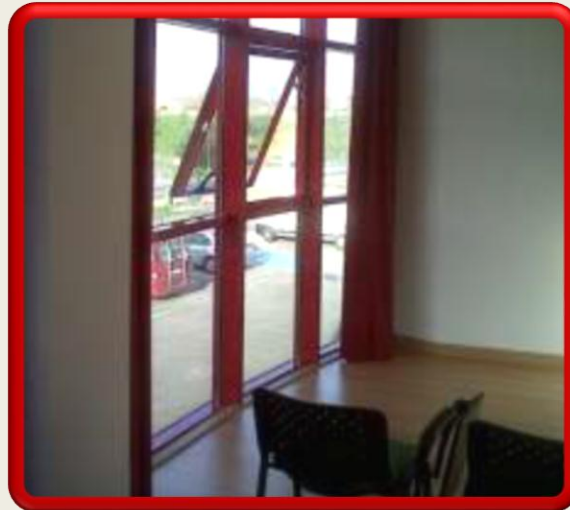
RECUERDE

“PREVENIR ES MEJOR QUE CURAR”

Evitar el contacto directo con personas con problemas respiratorios



Mantener las ventanas abiertas para permitir la circulación



Limpiar y desinfectar las áreas de uso común de manera permanente

